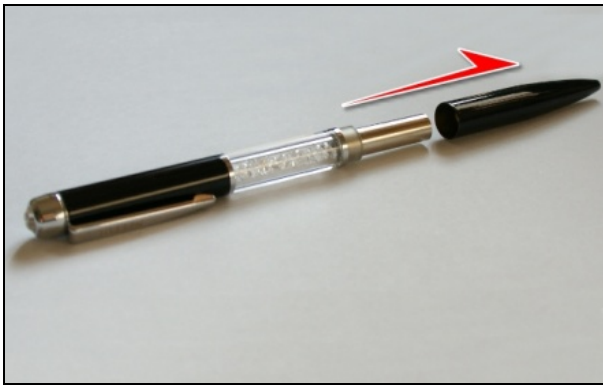
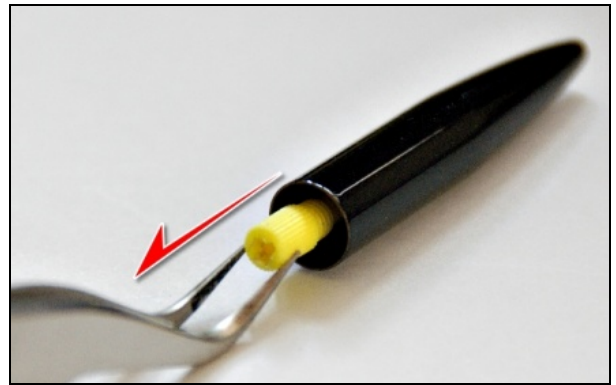


妮芙露晶鑽筆筆芯更換步驟



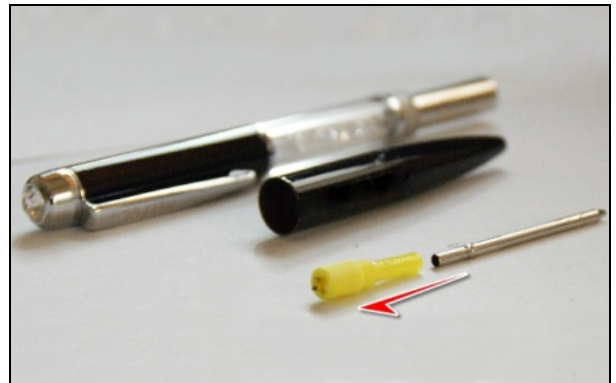
1.將筆頭部分往前施力拉出。



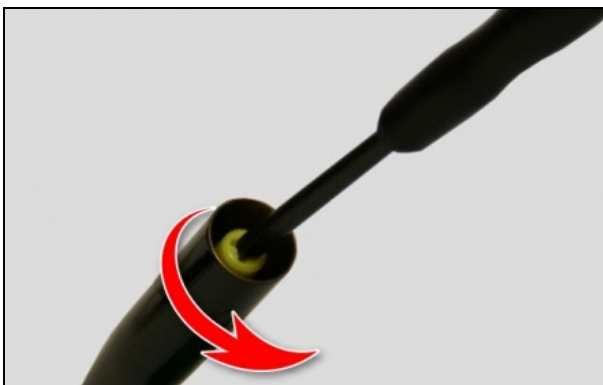
4.再使用小夾子將筆芯拉出（或用力倒出）。



2.筆頭部分內有筆芯。



5.將筆芯的黃色頭拔出，套至新筆芯上。



3.使用十字螺絲起子，依逆時鐘方向鬆開筆芯。

6.將新筆芯裝回筆頭內，用十字螺絲起子依順時鐘方向鎖緊後，將筆頭套回筆身。

7.完成更換筆芯動作。